

# OptiPlex 3046 Small Form Factor

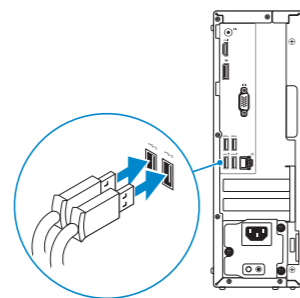
## Quick Start Guide

Hurtig startguide  
Pikaopas  
Hurtigstart  
Snabbstartguide



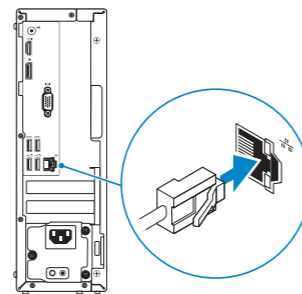
### 1 Connect the keyboard and mouse

Tilslut tastatur og mus  
Liitä näppäimistö ja hiiri  
Slik kobler du til tastaturet og musa  
Anslut tangentbordet och musen



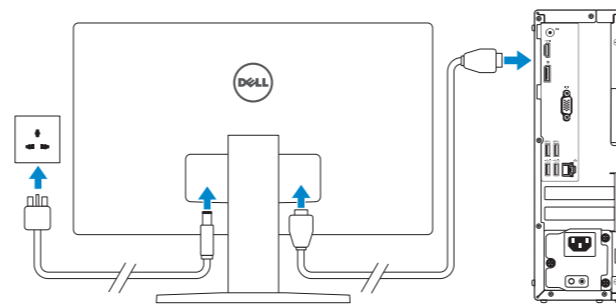
### 2 Connect the network cable — optional

Tilslut netværkskablet — valgfrit  
Liitä verkkokaapeli — valinnainen  
Slik kobler du til nettverkskabelen — tilleggststyr  
Anslut nätverkskabeln — valfritt



### 3 Connect the display

Tilslut skærmen  
Liitä näyttö  
Slik kobler du til skjermen  
Anslut bildskärmen



**NOTE:** If you ordered your computer with a discrete graphics card, connect the display to the discrete graphics card.

**BEMÆRK:** Hvis du bestilte din computer med et diskret grafikort, tilslut skærmen til det diskrete grafikort.

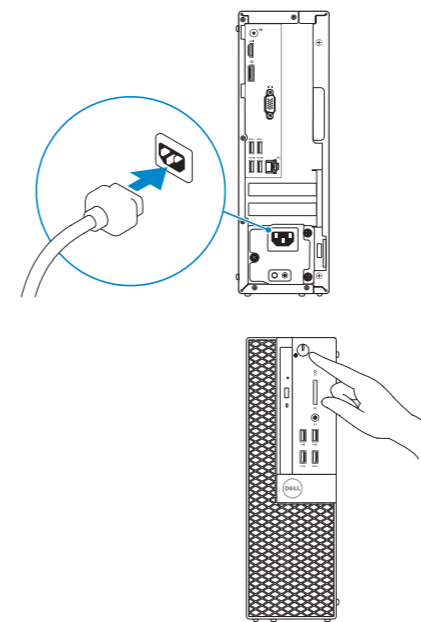
**HUOMAUTUS:** Jos tilasit tietokoneen erillisellä näyttönohjainkortilla, liitä näyttö erilliseen näyttönohjainkorttiin.

**MERK:** Hvis du bestilte et valgfritt diskret skjermkort sammen med datamaskinen, må du koble skjermen til det diskrete skjermkortet.

**ANMÄRKNING:** Om du beställde datorn med ett separat grafikort ansluter du bildskärmen till det separata grafikortet.

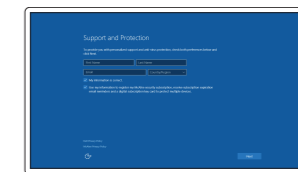
### 4 Connect the power cable and press the power button

Tilslut strømkablet og tryk på tænd/sluk-knappen.  
Kytke virtajohto ja paina virtapainiketta  
Slik kobler du til strømkabelen og trykker på strømknappen  
Anslut strömkabeln och tryck på strömbrytaren



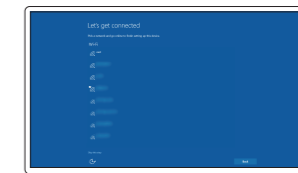
### 5 Finish Windows 10 setup

Afslut Windows 10-installation  
Suorita Windows 10 -asennus loppuun  
Fullfør oppsett av Windows 10  
Slutför Windows 10-inställningen



#### Enable Support and Protection

Aktiver support og beskyttelse  
Ota tuki ja suojaus käyttöön  
Aktiver støtte og beskyttelse  
Aktivera support och skydd



#### Connect to your network

Opret forbindelse til netværket  
Muodosta verkkoyhteys  
Koble deg til nettverket ditt  
Anslut till ditt nätverk

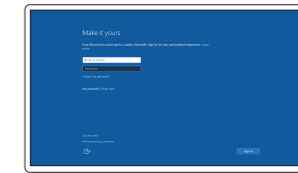
**NOTE:** If you are connecting to a secured wireless network, enter the password for the wireless network access when prompted.

**BEMÆRK:** Hvis du tilslutter til et sikret trådløst netværk, indtast adgangskoden til det trådløse netværk når du bliver bedt om det.

**HUOMAUTUS:** Jos muodostat yhteyttä suojattuun langattomaan verkkoon, anna langattoman verkon salasana kun sitä pyydetään.

**MERK:** Angi passordet for å få tilgang til det trådløse nettverket når du blir bedt om det for å få kobles til det sikrede trådløse nettverket.

**ANMÄRKNING:** Ange lösenordet för åtkomst till det trådlösa nätverket när du blir ombedd om du ansluter till ett skyddat trådlöst nätverk.



#### Sign in to your Microsoft account or create a local account

Log på din Microsoft-konto eller opret en lokal konto  
Kirjautu Microsoft-tilillesi tai luo paikallinen tili  
Logg inn på Microsoft-kontoen din eller opprett en lokal konto  
Logga in till ditt Microsoft-konto eller skapa ett lokalt konto

## Product support and manuals

Produktsupport og manuaer  
Tuotetuki ja käyttöoppaat  
Produkstøtte og håndbøger  
Produktsupport och handböcker

## Contact Dell

Kontakt Dell | Dellin yhteystiedot  
Kontakt Dell | Kontakta Dell

## Regulatory and safety

Lovgivningsmæssigt og sikkerhed  
Säädöstenmukaisuus ja turvallisuus  
Lovpålagte forhold og sikkerhet  
Reglering och säkerhet

## Regulatory model

Regulatorisk model | Säädösten mukainen malli  
Regulerende modell | Regleringsmodell

## Regulatory type

Regulatorisk type | Säädösten mukainen tyyppi  
Regulerende type | Regleringstyp

## Computer model

Computermodell | Tietokoneen malli  
Datamaskinmodell | Datormodell

[Dell.com/support](#)

[Dell.com/support/manuals](#)

[Dell.com/support/windows](#)

[Dell.com/contactdell](#)

[Dell.com/regulatory\\_compliance](#)

**D11S**

**D11S001**

**OptiPlex 3046 SFF**

## Locate Dell apps

Find Dell-apps | Paikanna Dell-sovellukset

Finn Dell-apper | Leta redan på dina Dell-appar



### Dell Product Registration

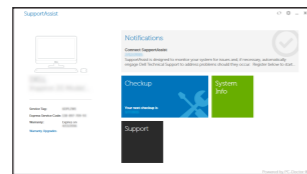
### Register your computer

Registrer computeren  
Rekisteröi tietokone  
Registrer datamaskinen din  
Registrera din dator



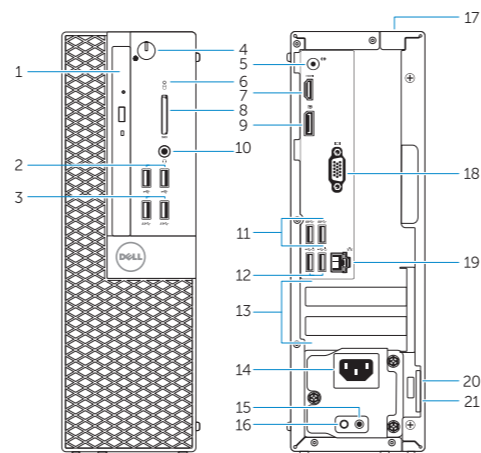
### Dell SupportAssist

Check and update your computer  
Tjek og opdater din computer  
Tarkista ja päivitä tietokoneesi  
Kontroller og oppdater datamaskinen  
Kontrollera och uppdatera din dator



## Features

Funktioner | Ominaisuudet | Funksjoner | Funktionen



1. Optical-drive bay
2. USB 2.0 connectors
3. USB 3.0 connectors
4. Power button/Power light
5. Line-out connector
6. Hard-drive activity light
7. HDMI connector
8. Memory card reader (optional)
9. DisplayPort connector
10. Headphone connector
11. USB 3.0 connectors
12. USB 2.0 connectors (Supports Smart Power On)
13. Expansion-card slots
14. Power connector

15. Power-supply diagnostic button
16. Power-supply diagnostic light
17. Cable-cover lock slot
18. VGA connector (optional)
19. Network connector
20. Security-cable slot
21. Padlock ring

1. Optisk drevbås
2. USB 2.0-stik
3. USB 3.0-stik
4. Tænd/sluk-knap/strømindikator
5. Stik til udgående linje
6. Indikator for harddiskaktivitet
7. HDMI-stik
8. Hukommelseskortlæser (valgfrit tilbehør)
9. DisplayPort-stik
10. Stik til hovedtelefon
11. USB 3.0-stik
12. USB 2.0-stik (Understøtter Smart Power On)
13. Stik til udvidelseskort

1. Optisen aseman paikka
2. USB 2.0 -liittimet
3. USB 3.0 -liittimet
4. Virtapainike/virran merkivalo
5. Linjalähdön liitäntä
6. Kiintolevyn toimintavallo
7. HDMI-liitin
8. Muistikortinlukija (lisävaruste)
9. DisplayPort-liitin
10. Kuulokeliitäntä
11. USB 3.0 -liittimet
12. USB 2.0 -liitännät (tukevat Smart Power On -toimintoa)
13. Laajennuskorttipaikat
14. Virtaliitäntä

14. Strømsstik
15. Diagnosticeringsknap for strømforsyning
16. Diagnosticeringsindikator for strømforsyning
17. Låseslot til kabeldæksel
18. VGA-stik (valgfrit tilbehør)
19. Sikkerhedskabelslot
21. Øje til hængelås

15. Virtalähteen diagnoosipainike
16. Virtalähteen diagnoosivalo
17. Cable-cover-lukkopaikka
18. VGA-liitäntä (lisävaruste)
19. Verkkoliitin
20. Suojakaapelin paikka
21. Riippulukkoreenkaat

1. Optisk stasjonsbrønn
2. USB 2.0-kontakter
3. USB 3.0-kontakter
4. Strømknapp/Strømlampe
5. Linje ut-kontakt
6. Aktivitetslampe for harddisk
7. HDMI-kontakt
8. Minnekortleser (tilleggsstyr)
9. DisplayPort-kontakt
10. Kontakt for hodetelefon
11. USB 3.0-kontakter
12. USB 2.0 kontakter (støtter Smart tilkobling)
13. Utvidelsesspor

1. Optiskt enhetsfack
2. USB 2.0-kontakter
3. USB 3.0-kontakter
4. Strömbrytare/strømindikator
5. Linjeutgångskontakt
6. Lampa för harddiskaktivitet
7. HDMI-kontakt
8. Minneskortläsare (tillval)
9. DisplayPort-kontakt
10. Hörlurskontakt
11. USB 3.0-kontakter
12. USB 2.0-kontakter (stöder smart start)
13. Kortplatser för expansionskort
14. Strömkontakt

14. Strømskontakt
15. Strømforsynings diagnostiseringsknapp
16. Strømforsynings diagnostiseringslampe
17. Låsespor til kabeldæksel
18. VGA-kontakt (tilleggsstyr)
19. Netverks kontakt
20. Spor for sikkerhetskabel
21. Hængelåsring

15. Diagnostikknapp för strömförsörjning
16. Diagnostiklampa för strömförsörjning
17. Urtag för kabellås
18. VGA-kontakt (tillval)
19. Nätverksanslutning
20. Plats för kabellås
21. Hänglåsring



010KHPA00